

图 6.18 一层平面图

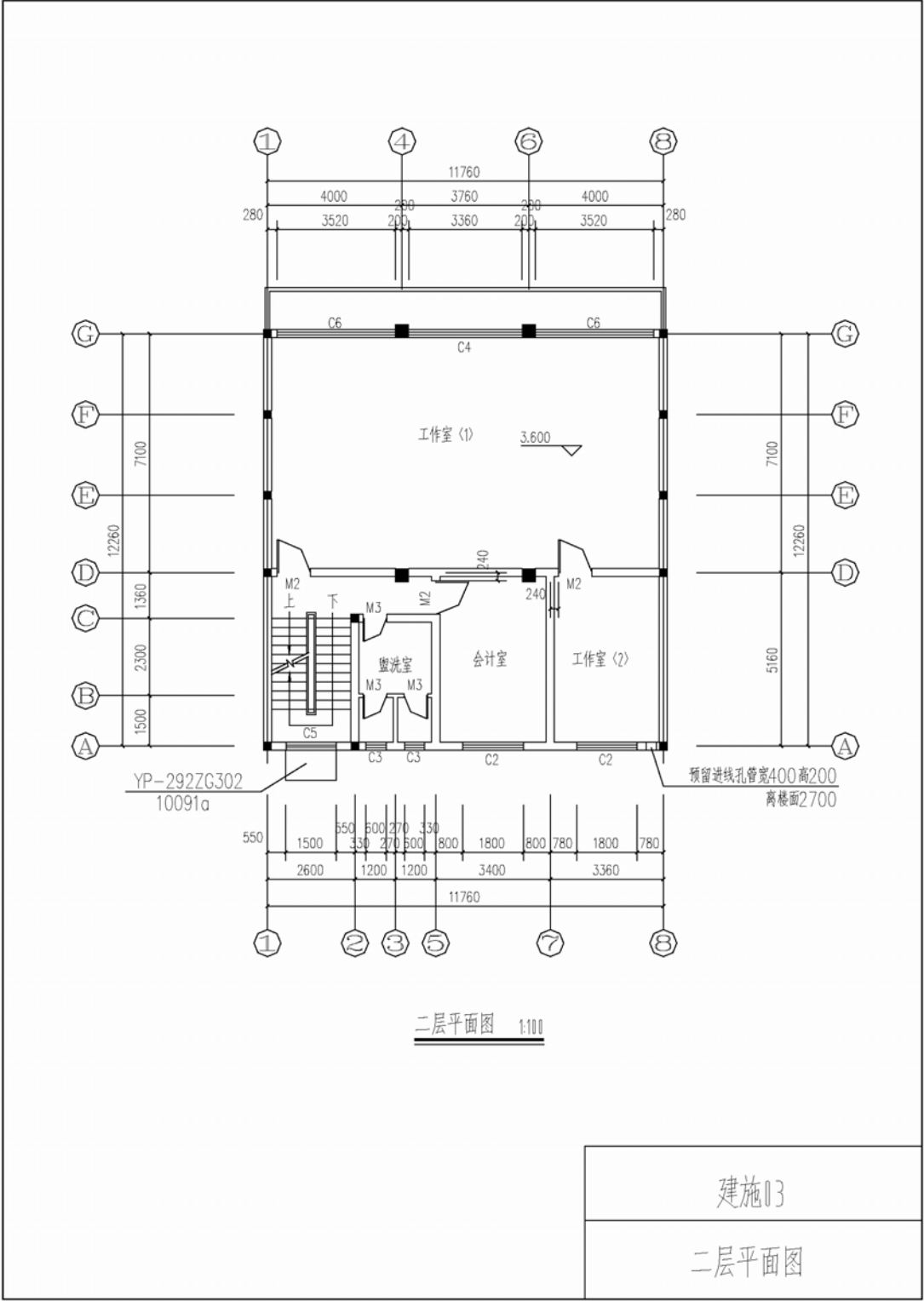


图 6.19 二层平面图

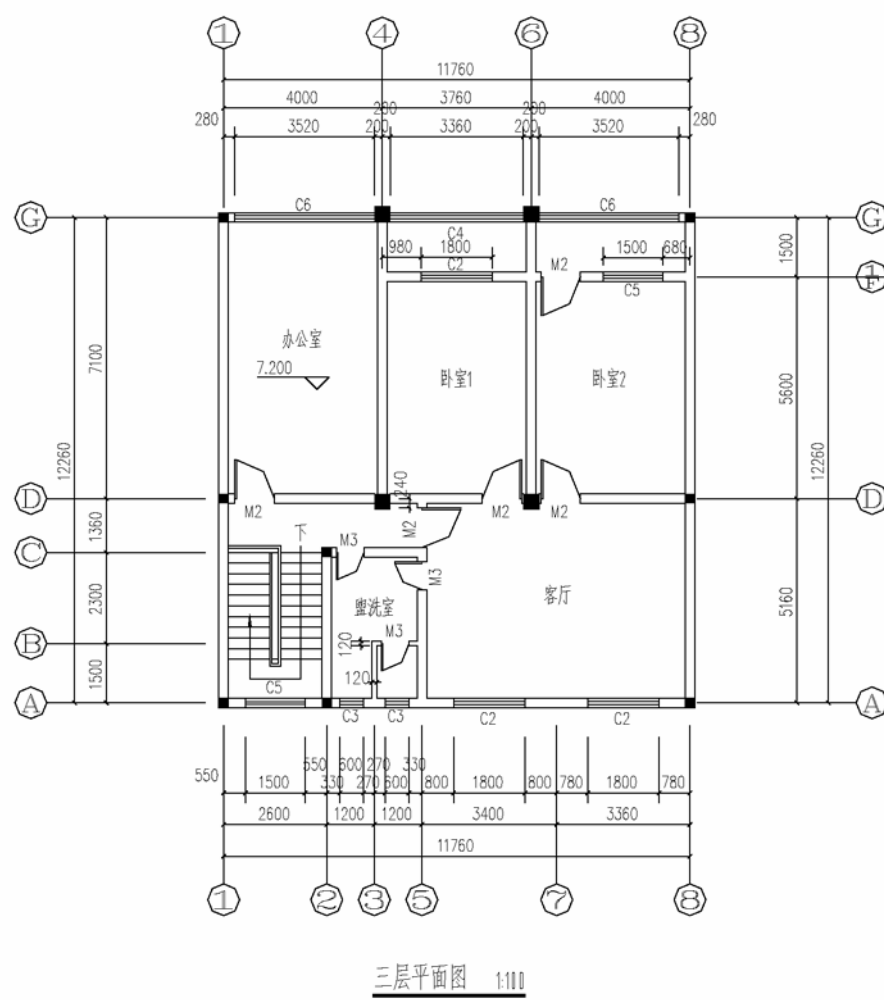


图 6.20 三层平面图

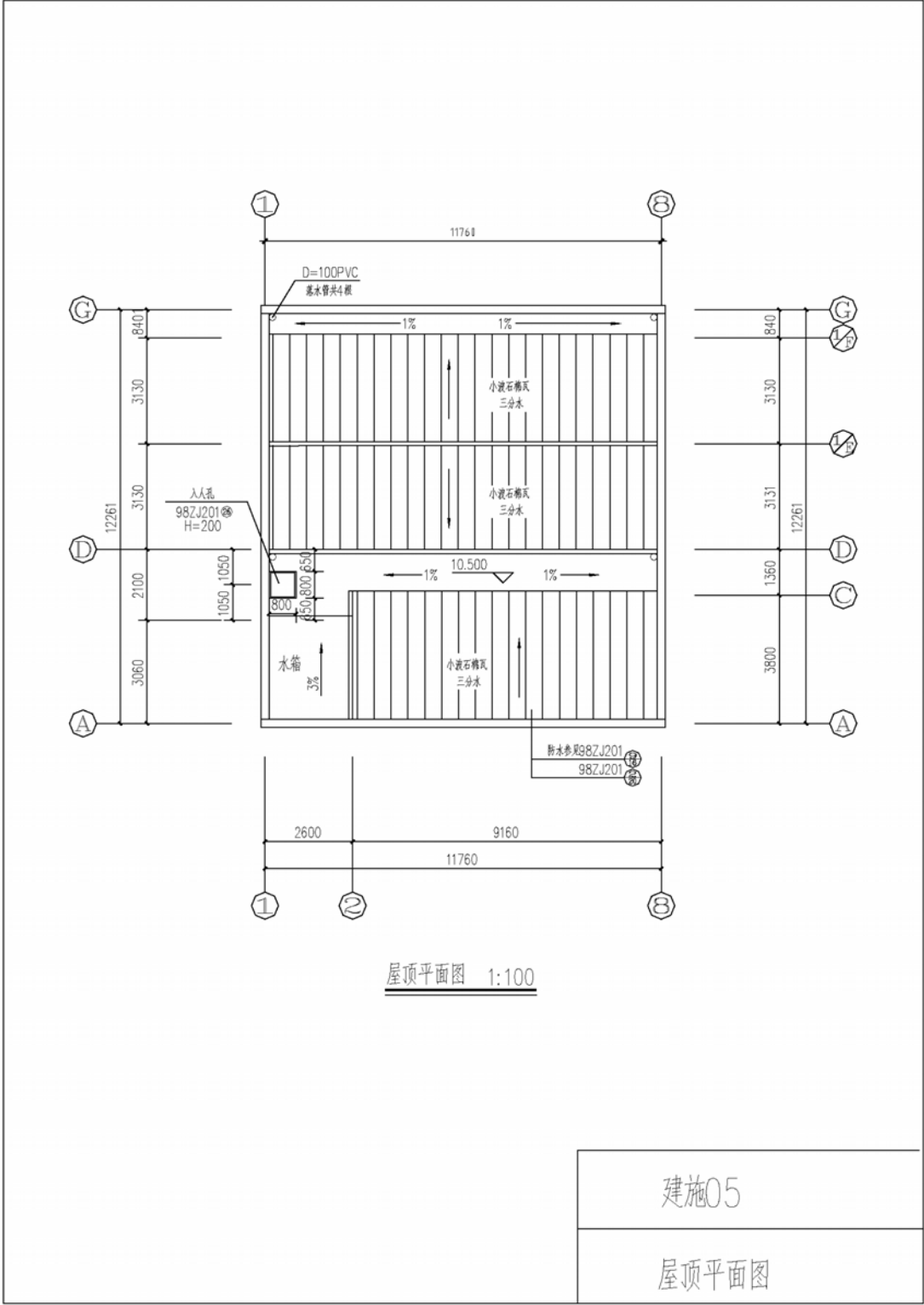
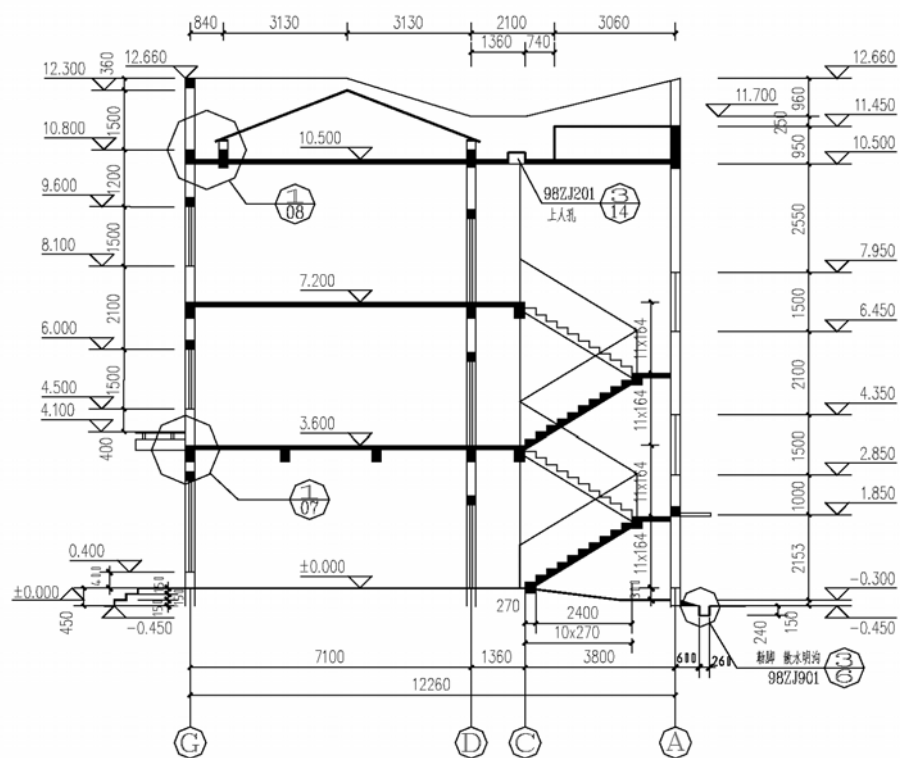


图 6.21 三层平面图



1-1 剖面图

建施06

1-1 剖面图

图 6.22 1-1 剖面图

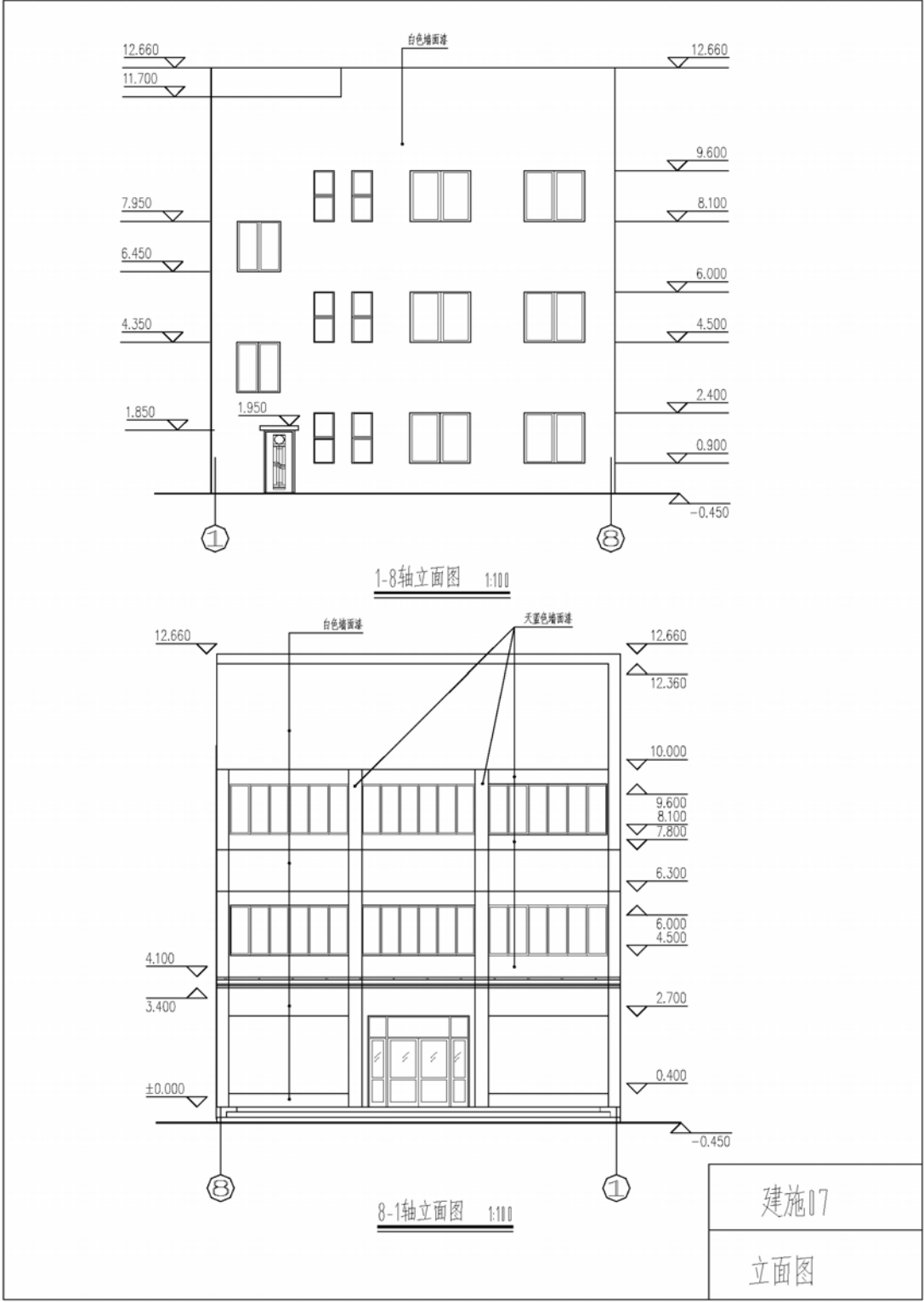


图 6.23 立面图

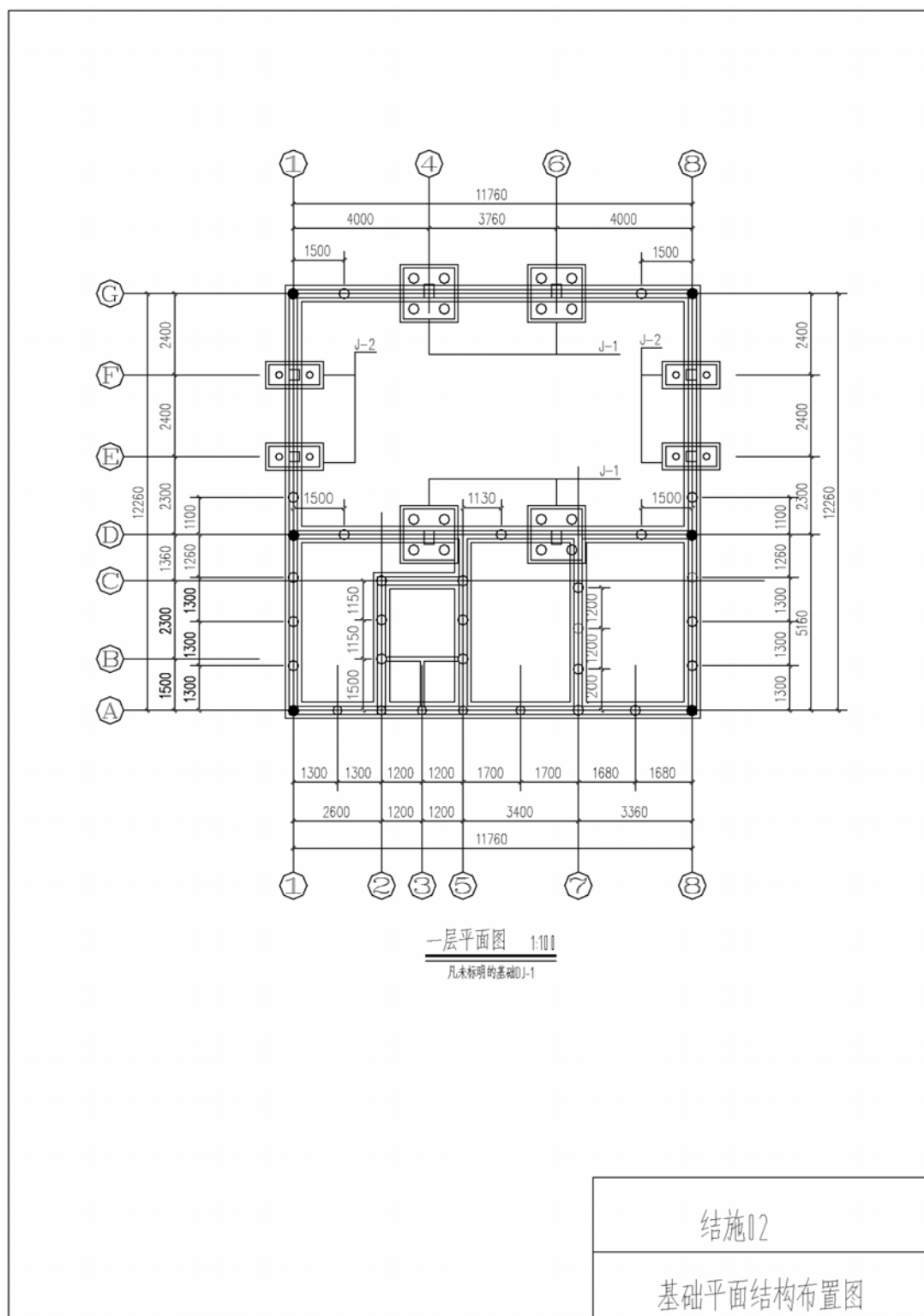


图 6.24 基础平面结构布置图

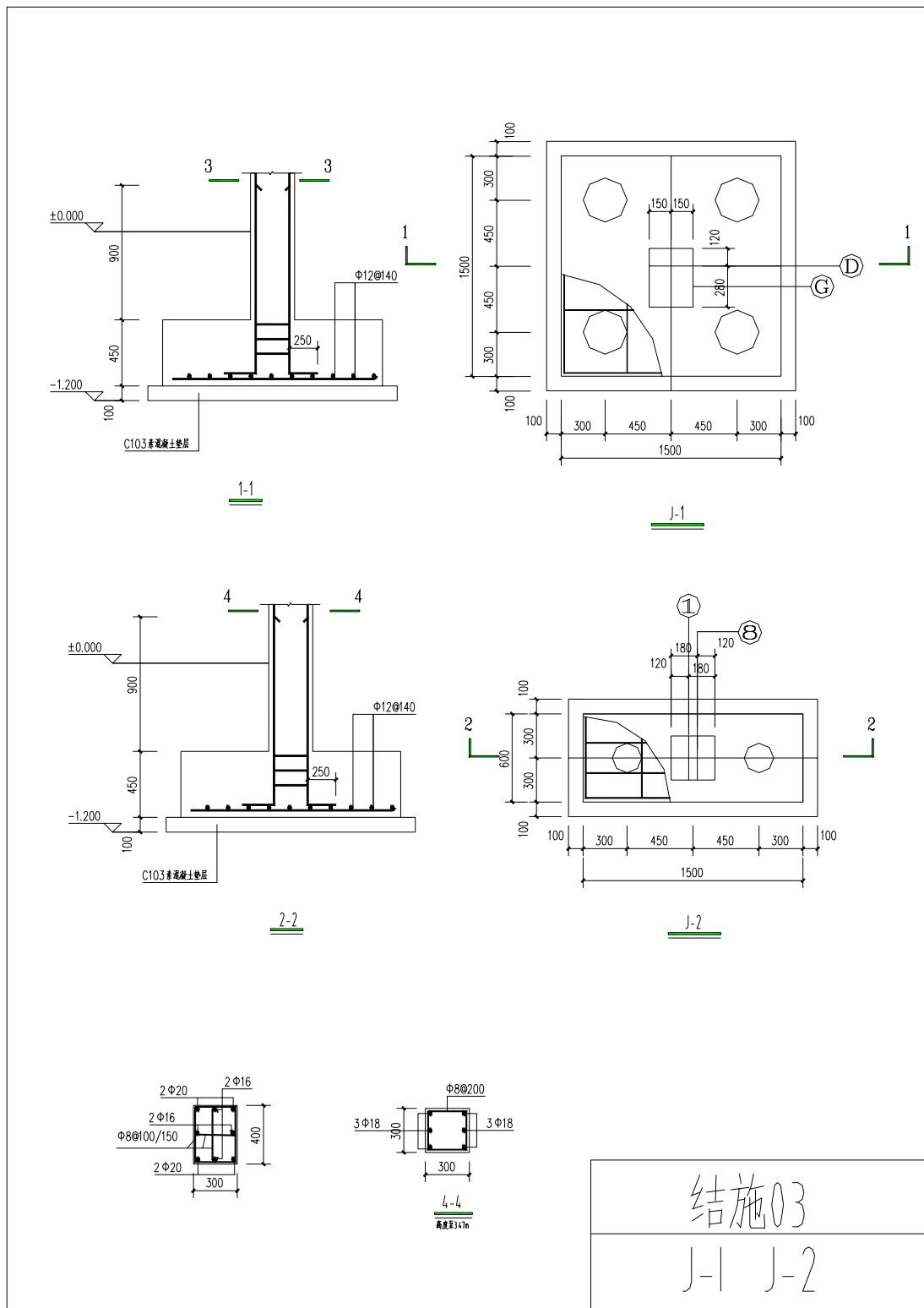


图 6.25 J-1、J-2



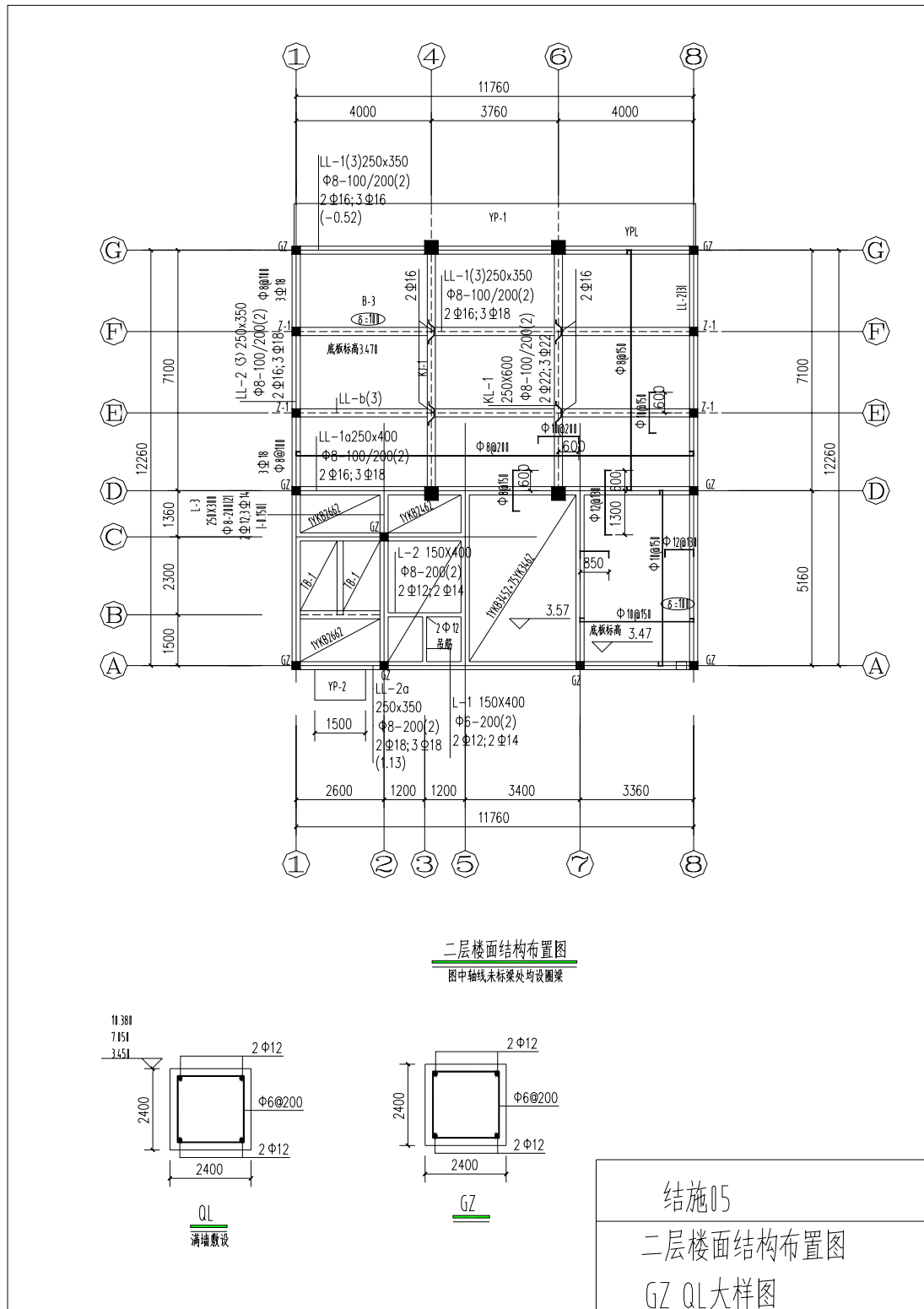
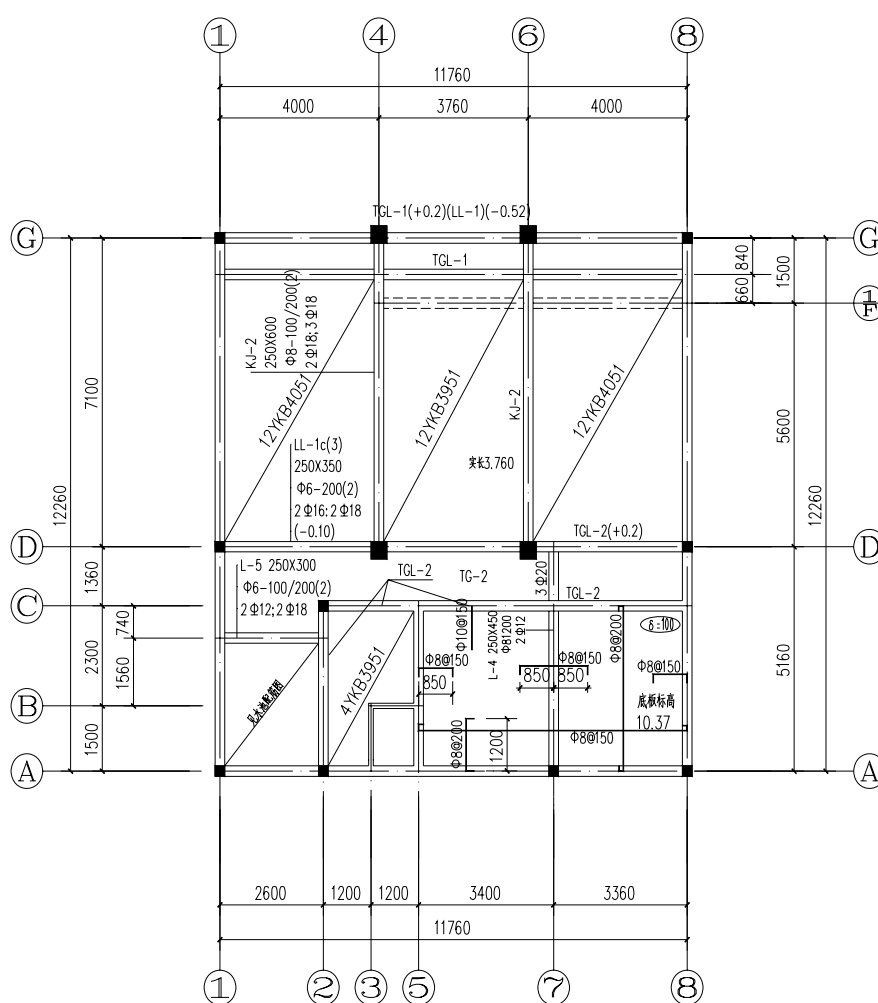


图 6.26 二层楼面结构布置图





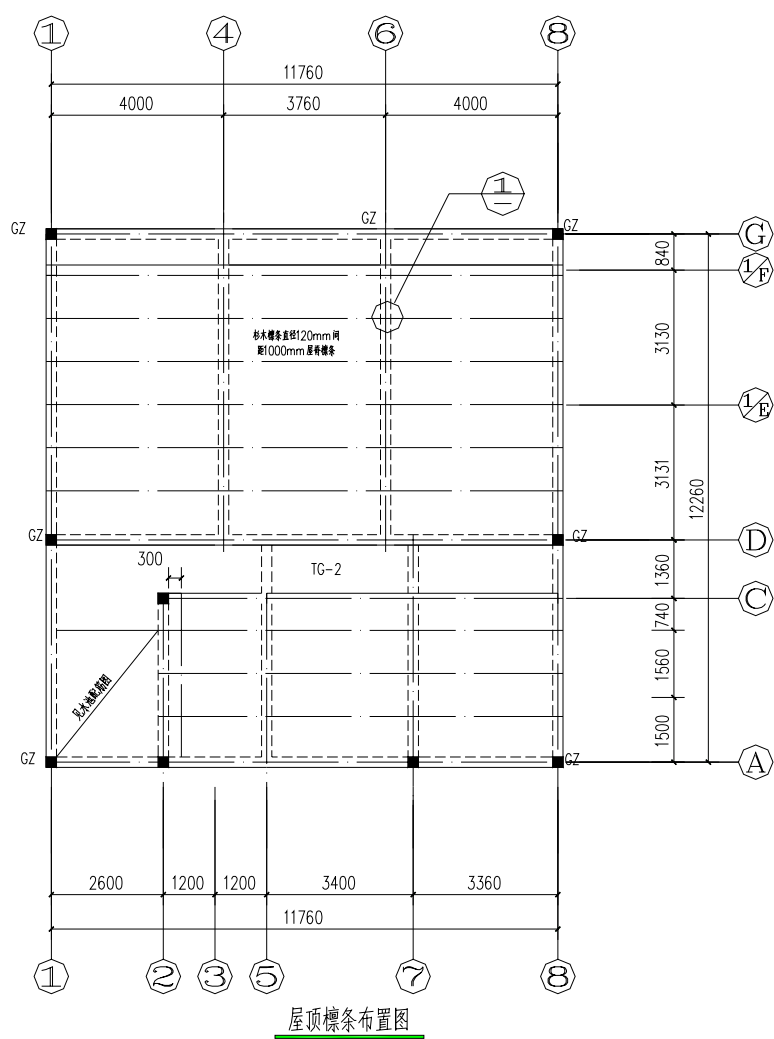
屋顶平面结构布置图 1:100

图中轴线未标梁处均设圈梁

结施07

屋顶楼面结构布置图

图 6.28 屋顶楼面结构布置图



结施08

屋顶檩条布置图

图 6.29 屋顶檩条布置图