

设计
审核
校对
制图
技术
标准
规范

IS型离心水泵基础及安装

批准部门：中华人民共和国建设部 批准文号：(90)建设字第476号

主编单位：能源部东北电力设计院 统一编号：JS47-166

实行日期：一九九〇年九月二十一日 图集号：90T911(-)

主编单位负责人

任树亭

主编单位技术负责人

技术审定人

王道勤

设计负责人

李邦海

目 录

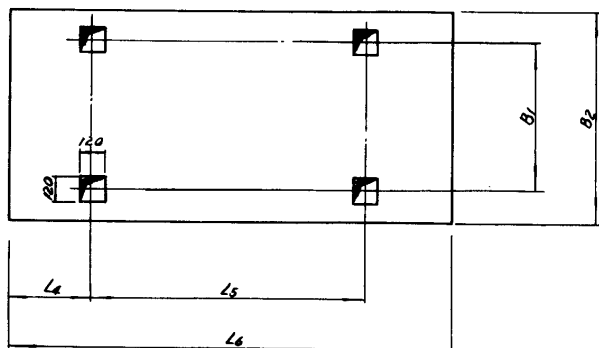
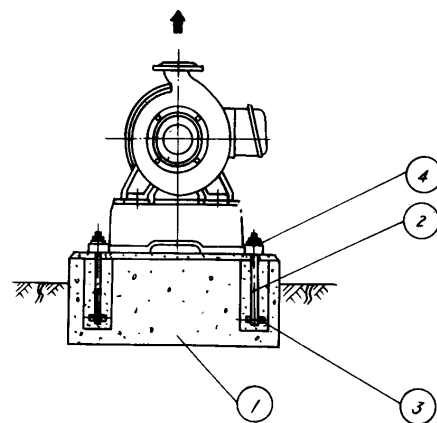
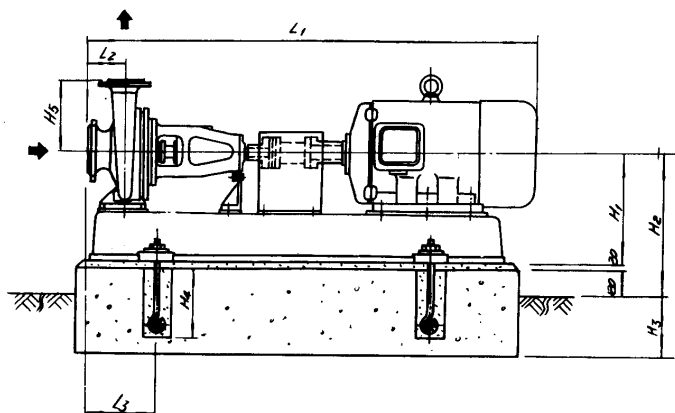
序号	图 名	页
1	封面	
2	目录总说明	
3	IS型离心水泵基础及安装	2
4	IS型离心水泵安装尺寸表	3
5	IS型离心水泵安装尺寸表(三)	4
6	IS型离心水泵安装尺寸表(三)	5
7	IS型离心水泵安装尺寸表(四)	6
8	IS型离心水泵安装尺寸表(五)	7
9	IS型离心水泵安装材料明细表	8
10	IS型离心水泵性能表(一)	9
11	IS型离心水泵性能表(二)	10
12	IS型离心水泵性能表(三)	11

总 说 明

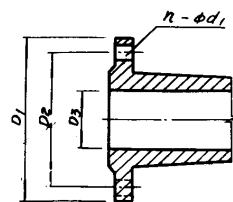
1. 本图集是按照沈阳水泵研究所提供的产品样本编制的。
2. 该基础不考虑减振及隔振措施。
3. 设备基础允许设置于夯实后的回填土上，地基计算强度采用49.0千帕。
4. 在设备安装前，应将基础表面及孔洞的泥渣等清除干净，安装后用1:100水泥砂浆浇灌并抹面。
5. 泵出口连接法兰的厚度，可根据工作压力的大小和接管管径按照(JB)标准选用。

目 录 总 说 明

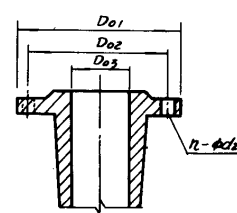
图集号	90T911(-)
页	1



入口法兰



出口法兰



IS 型离心水泵基础及安装	图集号	90T011 (-)
	页	2

水泵型号		电动机型号		号	L ₁	L ₂	L ₃	L ₄	L ₅	L ₆	B ₁	B ₂	H ₁	H ₂	H ₃	H ₄	H ₅	D ₁	D ₂	D ₃	D ₀₁	D ₀₂	D ₀₃	n-φd ₁	n-φd ₂
*IS50-32-125		Y801-4	850	80	150	250	540	1020	320	620	187	327	310	310	140	165	125	50	140	100	32	4-φ17.5	4-φ17.5		
		Y802-2	875																						
		Y90S-2	875																						
		Y90L-2	900																						
" 160		Y801-4	850	80	150	250	540	1020	320	620	207	347	310	310	160	165	125	50	140	100	32	4-φ17.5	4-φ17.5		
		Y90S-2	875																						
		Y90L-2	900																						
		Y100L-2	945																						
" 200		Y802-4	850	80	150	250	540	1020	320	620	235	375	310	310	180	165	125	50	140	100	32	4-φ17.5	4-φ17.5		
		Y100L-2	945																						
		Y112M-2	965																						
		Y132S-2	1020																						
" 250		Y90S-4	1010	100	195	290	660	1220	400	700	255	395	460	460	225	165	125	50	140	100	32	4-φ17.5	4-φ17.5		
		Y90L-4	1035																						
		Y132S-2	1175																						
		Y160M-2	1300																						
IS65-50-125		Y801-4	850	80	150	250	540	1020	320	620	187	327	310	310	140	185	145	65	165	125	50	4-φ17.5	4-φ17.5		
		Y90S-2	875																						
		Y90L-2	900																						
		Y100L-2	945																						
" 160		Y802-4	850	80	150	250	540	1020	320	620	207	347	310	310	160	185	145	65	165	125	50	4-φ17.5	4-φ17.5		
		Y100L-2	945																						
		Y112M-2	965																						
		Y132S-2	1040																						
IS65-40-200		Y802-4	870	100	190	270	600	1120	350	650	235	375	310	310	180	185	145	65	150	110	40	4-φ17.5	4-φ17.5		
		Y90S-4	895																						
IS 型 离 心 水 泵 安 装 尺 寸 表 (-)															图 集 号		90T911 (-)								
															页		3								

水泵型号		号	L ₁	L ₂	L ₃	L ₄	L ₅	L ₆	B ₁	B ₂	H ₁	H ₂	H ₃	H ₄	H ₅	D ₁	D ₂	D ₃	D ₀₁	D ₀₂	D ₀₃	11-φd ₁	n-φd ₂			
IS65-40-200	Y112M-2	985	100		190	270	600	1120	350	650	235	375	310	310		180	185	145	65	150	110	40	4-φ17.5	4-φ17.5		
	Y132S-2	1060			210	290	660	1220	400	700			460	460												
IS65-40-250	Y90S-4	1010	100		195	290	660	1220	400	700	255	395														
	Y90L-4	1035																								
	Y100L-4	1080											460	460	225		185	145	65	150	110	40	4-φ17.5	4-φ17.5		
	Y132S-2	1175			215	310	740	1360	440	740	270	410														
	Y160M-2	1300			230	325	840	1490	490	790	290	430														
IS65-40-315	Y100L-4	1105	125		240	310	740	1340	440	740	290	430														
	Y112M-4	1125											460	460												
	Y160L-2	1370			255	325	840	1490	490	790	310	450			250		185	145	65	150	110	40	4-φ17.5	4-φ17.5		
	Y180M-2	1395																								
	Y200L-2	1500			280	350	940	1620	550	850	330	470	560	560												
IS80-65-125	Y80Z-4	870	100		170	260	540	1020	320	620																
	Y100L-2	965			190	270	600	1120	350	650	207	347	310	310		160	200	160	80	185	145	65	8-φ17.5	4-φ17.5		
	Y112M-2	985																								
	Y132S-2	1060			210	290	660	1220	400	700			460	460												
IS80-65-160	Y80Z-4	870	100		190	270	600	1120	350	650	235	375	310	310		180	200	160	80	185	145	65	8-φ17.5	4-φ17.5		
	Y90S-4	895																								
	Y90L-4	920																								
	Y112M-2	985																								
	Y132S-2	1060			210	290	660	1220	400	700			460	460												
IS80-50-200	Y90S-4	895	100		190	270	600	1120	350	650	235	375	310	310		200	200	160	80	165	125	50	8-φ17.5	4-φ17.5		
	Y90L-4	920																								
	Y100L-4	965																								
	Y132S-2	1060			210	290	660	1220	400	700			460	460												
	Y160M-2	1185			230	310	740	1340	440	740	250	390														
IS 型 离 心 水 泵 安 装 尺 寸 表 (二)																							图 集 号		90T911 (-)	
																							页		4	

水泵型号 电动机型号			号	L ₁	L ₂	L ₃	L ₄	L ₅	L ₆	B ₁	B ₂	H ₁	H ₂	H ₃	H ₄	H ₅	D ₁	D ₂	D ₃	D ₀₁	D ₀₂	D ₀₃	n-φd ₁	n-φd ₂	
IS80-50-250	Y100L-4	1105	125			220	290	660	1220	400	700	255	395											8-φ17.5	4-φ17.5
	Y160M-2	1325													460	460	225	200	160	80	165	125	50		
	Y160L-2	1370			255	325	840	1490	490	790	290	430													
	Y180M-2	1395																							
-315	Y112M-4	1125	100			240	310	740	1340	440	740	315	455											8-φ17.5	4-φ17.5
	Y132S-4	1200													460	460	280	200	160	80	165	125	50		
	Y180M-2	1345			255	325	840	1490	490	790	290	430													
	Y200L-2	1500			280	350	940	1620	560	860	355	495	560	560											
IS100-80-125	Y802-4	870	100																						
	Y90S-4	895			175	270	600	1120	350	650	235	375	460	310										8-φ17.5	8-φ17.5
	Y90L-4	920													460	460	180	220	180	100	200	160	80		
	Y132S-2	1060			195	290		1220	440	740	280	420													
-160	Y160M-2	1185	100			215	310		1340	440	740	280	420												
	Y90L-4	1035			195	290		1220	440	740	280	420													
	Y100L-4	1080																							
	Y160M-2	1300			230	325		1440	490	790	290	430													
IS100-65-200	Y100L-4	1120	100			215	310		1340	440	740	280	420												
	Y112M-4	1140																							
	Y160M-2	1340			230	325		1440	490	790	290	430													
	Y160L-2	1385																							
-250	Y180M-2	1410	125																						
	Y100L-4	1145			225	310	740	1310	440	740	290	430													
	Y112M-4	1165						1360																	
	Y132S-4	1240			240	325	840	1440	490	790	310	450													
IS100-65-250	Y180M-2	1435	125			240	325	840	1440	490	790	310	450												
	Y200L-2	1510			265	350	940	1620	550	850	330	470	560	560											

IS 型离心水泵安装尺寸表(二)

图集号 90T911 (一)

页 5

174

IS 型离心水泵电动机型号		符 号	L ₁	L ₂	L ₃	L ₄	L ₅	L ₆	B ₁	B ₂	H ₁	H ₂	H ₃	H ₄	H ₅	D ₁	D ₂	D ₃	D ₀₁	D ₀₂	D ₀₃	π - φd ₁	π - φd ₂
IS 125 - 100 - 400	Y160 L - 4	1455	140	300	390	1060	1820	600	900	430	570	560	560	355	250	210	125	220	180	100	8 - φ17.5	8 - φ17.5	
	Y180 M - 4	1480																					
	Y180 L - 4	1520																					
	Y200 L - 4	1585																					
IS 150 - 125 - 250	Y160 M - 4	1410	140	255	325	840	1470	490	790	360	680	460	460	355	285	240	150	250	210	125	8 - φ22	8 - φ17.5	
	Y160 L - 4	1455																					
	Y180 M - 4	1480																					
IS 150 - 125 - 315	Y180 M - 4	"	140	300	390	1060	1820	600	900	430	570	560	560	355	285	240	150	250	210	125	8 - φ22	8 - φ17.5	
	Y180 L - 4	1520																					
	Y200 L - 4	1585																					
IS 150 - 125 - 400	Y200 L - 4	"	140	300	390	1060	1820	600	900	465	605	560	560	400	285	240	150	250	210	125	8 - φ22	8 - φ17.5	
	Y225 S - 4	1630																					
	Y225 M - 4	1655																					
IS 200 - 150 - 250	Y180 L - 4	1580	160	320	390	1040	1820	600	900	460	570	560	560	375	340	295	200	285	240	150	12 - φ22	8 - φ22	
	Y200 L - 4	1645																					
	Y225 S - 4	1690																					
IS 200 - 150 - 315	Y200 L - 4	1785	160	350	420	1200	2020	670	970	465	605	560	560	400	340	295	200	285	240	150	12 - φ22	8 - φ22	
	Y225 S - 4	1830																					
	Y225 M - 4	1855																					
	Y250 M - 4	1940																					
IS 200 - 150 - 400	Y225 M - 4	1855	160	350	420	1200	2040	670	970	465	605	560	560	450	340	295	200	285	240	150	12 - φ22	8 - φ22	
	Y250 M - 4	1940																					
	Y280 S - 4	2010																					
	Y280 M - 4	2060																					

IS 型离心水泵安装尺寸表(五)

图 案 号 901911 (-)

页 7

型 号			IS50-32-125		IS50-32-160		IS50-32-200		IS50-32-250		IS65-50-125		IS65-50-160		IS65-40-200		IS65-40-250		备 注			
序号	名 称	材料规格	材料	数量	计量单位	计 量	重量(kg)	计 量	重量(kg)	计 量	重量(kg)	计 量	重量(kg)	计 量	重量(kg)	计 量	重量(kg)	计 量		重量(kg)		
						个	共重	个	共重	个	共重	个	共重	个	共重	个	共重	个		共重		
1	基 础	*100 混凝土	—	1	立方米	0.33	—	0.33	—	0.51	—	0.71	—	0.33	—	0.51	—	0.71	—			
2	带帽地脚螺栓	M16 × 400 (M20 × 500)	钢	4	个	—	0.69 2.76	—	0.69 2.76	—	0.69 2.76	—	1.52 6.08	—	0.69 2.76	—	0.69 2.76	—	1.52 6.08	GB 799-76		
3	地脚螺栓横杆	* φ16 (* φ20) ℓ=60	—	4	—	—	0.12 0.48	—	0.12 0.48	—	0.15 0.60	—	0.12 0.48	—	0.12 0.48	—	0.12 0.48	—	0.15 0.60	GB 702-72		
4	垫圈	垫圈 16 (20)	—	4	—	—	—	—	—	—	—	—	—	—	—	—	—	—	—	GB 95-76		
型 号			IS65-40-315		IS80-65-125		IS80-65-160		IS80-50-200		IS80-50-250		IS80-50-315		IS100-80-125		IS100-80-160		备 注			
序号	名 称	材料规格	材料	数量	计量单位	计 量	重量(kg)	计 量	重量(kg)	计 量	重量(kg)	计 量	重量(kg)	计 量	重量(kg)	计 量	重量(kg)	计 量		重量(kg)		
						个	共重	个	共重	个	共重	个	共重	个	共重	个	共重	个		共重		
1	基 础	*100 混凝土	—	1	立方米	0.96	—	0.51	—	0.51	—	0.59	—	0.71	—	0.96	—	0.59	—			
2	带帽地脚螺栓	M16 × 400 (M20 × 500) (M24 × 630)	钢	4	个	—	(1.52) (6.08) (2.89) (11.6)	—	0.69 2.76 (1.52) (6.08)	—	0.69 2.76 (1.52) (6.08)	—	1.52 6.08 (2.89) (11.6)	—	0.69 2.76 (1.52) (6.08)	—	1.52 6.08 (2.89) (11.6)	—	1.52 6.08 (2.89) (11.6)	GB 799-76		
3	地脚螺栓横杆	* φ16 (* φ20) ℓ=60 (* φ24) ℓ=84	—	4	—	—	(0.15) (0.60) (0.21) (0.84)	—	0.12 0.48 (0.15) (0.60)	—	0.12 0.48 (0.15) (0.60)	—	0.15 0.60 (0.15) (0.60)	—	0.12 0.48 (0.15) (0.60)	—	0.12 0.48 (0.15) (0.60)	—	0.15 0.60 (0.15) (0.60)	GB 702-72		
4	垫圈	垫圈 16 (20) (24)	—	4	—	—	—	—	—	—	—	—	—	—	—	—	—	—	—	GB 95-76		
型 号			IS100-65-200		IS100-65-250		IS100-65-315		IS125-100-200		IS125-100-250		IS125-100-315		IS125-100-400		IS150-125-200		备 注			
序号	名 称	材料规格	材料	数量	计量单位	计 量	重量(kg)	计 量	重量(kg)	计 量	重量(kg)	计 量	重量(kg)	计 量	重量(kg)	计 量	重量(kg)	计 量		重量(kg)		
						个	共重	个	共重	个	共重	个	共重	个	共重	个	共重	个		共重		
1	基 础	*100 混凝土	—	1	立方米	0.71	—	0.96	—	1.37	—	0.96	—	1.37	—	1.47	—	1.15	—			
2	带帽地脚螺栓	M20 × 500 (M24 × 630)	钢	4	个	—	1.52 6.08 (2.89) (11.6)	—	1.52 6.08 (2.89) (11.6)	—	1.52 6.08 (2.89) (11.6)	—	1.52 6.08 (2.89) (11.6)	—	1.52 6.08 (2.89) (11.6)	—	2.89 11.6 (2.89) (11.6)	—	1.52 6.08 (2.89) (11.6)	GB 799-76		
3	地脚螺栓横杆	* φ20 (* φ24) ℓ=60 (* φ24) ℓ=84	—	4	—	—	0.15 0.60 (0.21) (0.84)	—	0.15 0.60 (0.21) (0.84)	—	0.15 0.60 (0.21) (0.84)	—	0.15 0.60 (0.21) (0.84)	—	0.15 0.60 (0.21) (0.84)	—	0.21 0.84 (0.21) (0.84)	—	0.15 0.60 (0.21) (0.84)	GB 702-72		
4	垫圈	垫圈 20 (24)	—	4	—	—	—	—	—	—	—	—	—	—	—	—	—	—	—	GB 95-76		
型 号			IS150-125-315		IS150-125-400		IS200-150-250		IS200-150-315		IS200-150-400		备 注						备 注			
序号	名 称	材料规格	材料	数量	计量单位	计 量	重量(kg)	计 量	重量(kg)	计 量	重量(kg)	计 量			重量(kg)							
						个	共重	个	共重	个	共重	个			共重							
1	基 础	*100 混凝土	—	1	立方米	1.15	—	1.15	—	1.15	—	1.37	—	1.39	—							
2	带帽地脚螺栓	M24 × 630	钢	4	个	—	2.89 11.6	—	2.89 11.6	—	2.89 11.6	—	2.89 11.6	—	2.89 11.6					GB 799-76		
3	地脚螺栓横杆	* φ24 ℓ=60	—	4	—	—	0.21 0.84	—	0.21 0.84	—	0.21 0.84	—	0.21 0.84	—	0.21 0.84					GB 702-72		
4	垫圈	垫圈 24	—	4	—	—	—	—	—	—	—	—	—							GB 95-76		
																				IS 型离心水泵安装材料明细表		
																				图集号		
																				90T911 (-)		
																				页		
																				8		

图号	型号	转速 n (r/min)	流量 Q		扬程 H (m)	效率 η (%)	功率 kW		必需汽蚀余量 ΔH (m)	重量 (kgf)	型 号	转速 n (r/min)	流量 Q		扬程 H (m)	效率 η (%)	功率 kW		必需汽蚀余量 ΔH (m)	重量 (kgf)
			m^3/h	(l/s)			轴功率	电机功率					m^3/h	(l/s)			轴功率	电机功率		
IS50-32-125	2900	7.5	2.08	22	47	0.06			2.0		IS65-50-160	2900	15	4.17	35	54	2.65		2.0	
		12.5	3.47	20	60	1.13	2.2		2.0				25	6.94	32	65	3.35	5.5	2.5	
		15	4.17	18.5	60	1.26			2.5				30	8.33	30	66	3.71			
	1450	3.75	1.04	5.4	43	0.13			2.0			1450	7.5	2.08	8.8	50	0.36		2.0	
		6.3	1.74	5	54	0.16	0.55		2.0				12.5	3.47	8.0	60	0.45	0.75	2.5	
		7.5	2.08	4.6	55	0.17			2.5				15	4.17	7.2	60	0.49			
IS50-32-160	2900	7.5	"	34.3	44	1.59			2.0		IS65-40-200	2900	15	4.17	53	49	4.42		2.0	
		12.5	3.47	32	54	2.02	3.0		2.0				25	6.94	50	60	5.67	7.5	2.5	
		15	4.17	29.6	56	2.16			2.5				30	8.33	47	61	6.29			
	1450	3.75	1.04	8.5	35	0.25			2.0			1450	7.5	2.08	13.2	43	0.63		2.0	
		6.3	1.74	8	48	0.29	0.55		2.0				12.5	3.47	12.5	55	0.77	1.1	2.5	
		7.5	2.08	7.5	49	0.31			2.5				15	4.17	11.8	57	0.85			
IS50-32-200	2900	7.5	"	52.5	38	2.82			2.0		IS65-40-250	2900	15	"	80	53	10.3		2.0	
		12.5	3.47	50	48	3.54	5		2.0				25	6.94	80	60		15		
		15	4.17	48	51	3.96			2.5				30	8.33						
	1450	3.75	1.04	13.1	33	0.45			2.0			1450	7.5	2.08	20	48	1.42		2.0	
		6.3	1.74	12.5	42	0.51	0.55		2.0				12.5	3.47	20	48		2.2		
		7.5	2.08	12	44	0.56			2.5				15	4.17						
IS50-32-250	2900	7.5	"	82	28.5	5.87			2.0		IS80-65-315	2900	15	"	127	28	18.5		2.5	
		12.5	3.47	80	38	7.14	7.5		2.0				25	6.94	125	40	21.3	30	3.0	
		15	4.17	78.5	41	7.83			2.5				30	8.33	125	44	22.8			
	1450	3.75	1.04	20.5	23	0.91			2.0			1450	7.5	2.08	32.3	25	2.63		2.5	
		6.3	1.74	20	32	1.07	1.5		2.0				12.5	3.47	32.0	37	2.94	4	3.0	
		7.5	2.08	19.5	35	1.14			2.5				15	4.17	31.7	41	3.16			
IS65-50-125	2900	15	4.17	21.8	68	1.54			2.0		IS80-65-125	2900	30	8.33	22.5	64	2.87		3.0	
		25	6.94	20	69	1.97	3		2.5				50	13.9	20	75	3.63	5.5	3.5	
		30	8.33	18.5	68	2.22			3.0				65	16.7	18	74	3.98			
	1450	7.5	2.08	5.35	53	0.21			2.0			1450	15	4.17	5.6	55	0.42		2.5	
		12.5	3.47	5	64	0.27	0.55		2.0				25	6.94	5.0	71	0.48	0.75		
		15	4.17	4.7	65	0.30			2.5				30	8.33	4.5	72	0.51			

IS型离心水泵性能表 (一)

图号	90T911(-)
页	9

型 号	转 速 n (r/min)	流 量 Q		扬 程 H (m)	效 率 η (%)	功 率 kW		必需汽蚀余量 ΔH (m)	重 量 (kgf)	型 号	转 速 n (r/min)	流 量 Q		扬 程 H (m)	效 率 η (%)	功 率 kW		必需汽蚀余量 ΔH (m)	重 量 (kgf)
		m^3/h	l/s			轴功率	电机功率					m^3/h	l/s			轴功率	电机功率		
IS80-65-160	2900	30	8.33	36	61	4.82	7.5	2.5	IS100-80-160	2900	60	16.7	36	70	8.42	15	3.5		
		50	13.9	32	73	5.97		2.5			100	27.8	32	78	11.2		4.0		
		60	16.7	29	72	6.59		3.0			120	33.3	28	75	12.2		5.0		
	1450	15	4.17	9	55	0.67	1.5	2.5		1450	30	8.33	9.2	67	1.12	2.2	2.0		
		25	6.94	8	69	0.79		2.5			50	13.9	8.0	75	1.45		2.5		
		30	8.33	7.2	68	0.86		3.0			60	16.7	6.8	71	1.57		3.5		
IS80-50-200	2900	30	"	53	55	7.87	1.5	2.5	IS100-65-200	2900	60	"	54	65	13.6	22	3.0		
		50	13.9	50	69	9.87		2.5			100	27.8	50	76	17.9		3.6		
		60	16.7	4.7	71	10.8		3.0			120	33.3	4.7	77	19.9		4.8		
	1450	15	4.17	13.2	51	1.06	2.2	2.5		1450	30	8.33	13.5	60	1.84	4.0	2.0		
		25	6.94	12.5	65	1.31		2.5			50	13.9	12.5	73	2.33		2.0		
		30	8.33	11.8	67	1.44		3.0			60	16.7	11.8	74	2.61		2.5		
IS80-50-250	2900	30	"	84	52	13.2	22	2.5	IS100-65-250	2900	60	"	87	61	23.4	37	3.5		
		50	13.9	80	63	17.3		2.5			100	27.8	80	72	30.4		3.8		
		60	16.7	75	64	19.2		3.0			120	33.3	74.5	73	33.3		4.8		
	1450	15	4.17	21	49	1.75	3.0	2.5		1450	30	8.33	21.3	55	3.16	5.5	2.0		
		25	6.94	20	60	2.27		2.5			50	13.9	20	68	4.00		2.0		
		30	8.33	18.3	61	2.52		3.0			60	16.7	19	70	4.44		2.5		
IS80-50-315	2900	30	"	128	41	25.5	37	2.5	IS100-65-315	2900	60	"	133	55	39.6	7.5	3.0		
		50	13.9	125	64	31.5		2.5			100	27.8	125	66	51.6		3.6		
		60	16.7	123	57	35.3		3.0			120	33.3	118	67	57.5		4.2		
	1450	15	4.17	32.5	39	3.4	5.5	2.5		1450	30	8.33	34	51	5.44	11	2.0		
		25	6.94	32	52	4.19		2.5			50	13.9	32	63	6.92		2.0		
		30	8.33	31.5	56	4.6		3.0			60	16.7	30	64	7.67		2.5		
IS100-80-125	2900	60	16.7	24	67	5.86	11	4.0	IS125-100-200	2900	120	33.3	57.5	67	28.0	4.5	4.5		
		100	27.8	20	78	7.00		4.5			200	55.5	50	81	33.6		4.5		
		120	33.3	16.5	74	7.28		5.0			260	66.7	44.5	80	36.4		5.0		
	1450	30	8.33	6	64	0.77	1.5	2.5		1450	60	16.7	14.5	62	3.83	7.5	2.5		
		50	13.9	5	75	0.91		2.5			100	27.8	12.5	76	4.48		2.5		
		60	16.7	4	71	0.92		3.0			120	33.3	11.0	75	4.79		3.0		
IS 型离心水泵性能表 (二)											图 号		90T911(-)						
											页		10						

校核	设计	图	型 号	转速 n (r/min)	流量 Q		扬程 H (m)	效率 η (%)	功率 kw		必需汽蚀余量 ΔH (m)	重量 (kgf)	型 号	转速 n (r/min)	流量 Q		扬程 H (m)	效率 η (%)	功率 kw		必需汽蚀余量 ΔH (m)	重量 (kgf)							
					(m^3/h)	(l/s)			轴功率	电机功率					(m^3/h)	(l/s)			轴功率	电机功率									
李新海	李新海	李新海	IS125-100-250	2900	120	33.3	87	66	43.0	75	3.8	IS200-150-315	1450	240	66.7	37	70	34.6	55	3.0	IS200-150-400	1450	400	111.1	32	82	42.5	90	3.5
					200	55.6	80	78	55.9		4.2			460	127.8	28.5	80	44.6		4.0									
					240	66.7	72	75	62.8		5.0			240	66.7	55	74	48.6		3.0									
				1450	60	16.7	21.5	63	5.59	11	2.5	IS200-150-400	1450	240	66.7	55	74	48.6	90	3.5									
					100	27.8	20	76	7.17		2.5			400	111.1	50	81	67.2		3.0									
					120	33.3	18.5	77	7.84		3.0			460	127.8	45	76	74.2		4.5									
				李新海	李新海	李新海	IS125-100-315	2900	"	"	132.5	60	72.1	110	4.0	IS200-150-400	1450	240	66.7	55	74	48.6	90	3.5					
									200	55.6	125	75	90.8		4.5			400	111.1	50	81	67.2		3.0					
									240	66.7	120	77	101.9		5.0			460	127.8	45	76	74.2		4.5					
1450	60	16.7	33.5					58	9.4	15	2.5	IS200-150-400	1450	240	66.7	55	74	48.6	90	3.5									
	100	27.8	32					73	11.9		2.5			400	111.1	50	81	67.2		3.0									
	120	33.3	30.5					74	13.5		3.0			460	127.8	45	76	74.2		4.5									
IS125-100-400	"	60	16.7					52	53	16.1	15	2.5	IS200-150-400	1450	240	66.7	55	74	48.6	90	3.5								
		100	27.8					50	65	21.0		2.5			400	111.1	50	81	67.2		3.0								
		120	33.3					48.5	67	23.6		3.0			460	127.8	45	76	74.2		4.5								
IS150-125-250	"	"	"	22.5	71	11.0	15	2.5	IS200-150-400	1450	240	66.7	55	74	48.6	90	3.5												
		200	55.6	20	81	15.5		3.0			400	111.1	50	81	67.2		3.0												
		240	66.7	17.5	78	16.1		3.5			460	127.8	45	76	74.2		4.5												
IS150-125-315	"	120	33.3	34	70	15.06	15	2.5	IS200-150-400	1450	240	66.7	55	74	48.6	90	3.5												
		200	55.6	32	79	22.08		2.5			400	111.1	50	81	67.2		3.0												
		240	66.7	29	80	23.71		3.0			460	127.8	45	76	74.2		4.5												
IS150-125-400	"	120	33.3	53	62	27.9	15	2.5	IS200-150-400	1450	240	66.7	55	74	48.6	90	3.5												
		200	55.6	50	75	36.3		3.0			400	111.1	50	81	67.2		3.0												
		240	66.7	46	74	40.6		3.5			460	127.8	45	76	74.2		4.5												
IS200-150-250	"	240	"	"	"	"	37	"	IS200-150-400	1450	240	66.7	55	74	48.6	90	3.5												
		400	111.1	20	82	26.6		"			400	111.1	50	81	67.2		3.0												
		460	127.8	"	"	"		"			460	127.8	45	76	74.2		4.5												

注：表中性能参数未注明者，目前尚未生产。

IS 型离心水泵性能表 (三)

图 集 号 90T911(-)

页 11

注：表中性能参数未注明者，目前尚未生产。

IS 型离心水泵性能表 (三)	图号	90T911(-)
	页	11